



Báscula de 4 células ZFN

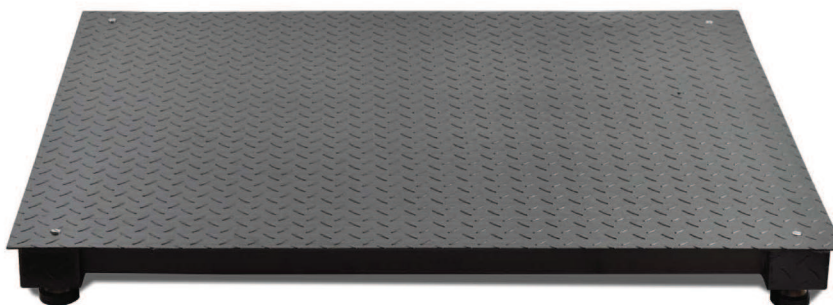
Báscula de gran capacidad con chapa lagrimada

Características:

- Plataforma con estructura en acero tubular pintado y chapa superior en acero lagrimado pintado y soldado a estructura.
- Esmaltada en color negro.
- 4 células de carga de acero niquelado, IP66.
- Caja suma en ABS, protección IP66.
- 4 Pies regulables en altura (10 mm).
- Instalación sobre suelo.
- Display LCD retro iluminado con 6 dígitos de 30 mm.
- Retroiluminación del display con tres modos: automática, activada y desactivada.
- Carcasa indicador ABS. Con protección IP 54.
- Teclado impermeable con 5 teclas de funciones y teclas de apagado/encendido.
- Teclas de funciones: Selección de unidad de pesada, cero, tara, acumulación y transmisión manual de datos a PC o impresora. Botones separados para encender y apagar.
- Batería interna recargable (6V4Ah), de 120 horas de duración.
- Temperatura de funcionamiento -10°C + 40°C.
- Rango unitario/ Multi rango / Multi intervalo.
- Alimentación a red con adaptador AC/DC 240Vac 50Hz.
- Unit 1 a elegir entre off, kg, T y g; Unit 2 a elegir entre off, lb, lboz; Unit 3 a elegir entre off, Taiwan Jin, CA o VISS.
- Salida RS-232. Envío de datos con formato PC e impresora.
- Auto desconexión automática (con configuración de tiempo deseada de 1 a 99 minutos).

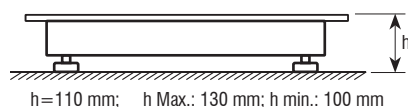


Indicador BR15

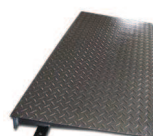


Funciones:

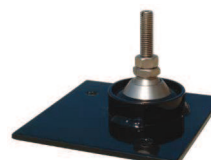
- Acumulación
- Totalización
- Cuenta piezas
- Cero
- Cuatro modos de hold. Modos: desactivado, animal en movimiento, valor de pico, estable y estable con auto cancelación a cero
- Control de peso y piezas (función límites) con señal visual y alarma
- Tres velocidades del convertidor AD (alta, media y baja)
- Gravedad configurable
- Neto/Bruto
- Tara



Dimensiones (mm)



Rampa de acceso



Placas de anclaje



Columna de acero pintado

Referencia	Capacidad (kg)	Fracción (g)	Dimensiones (mm)	Dimensiones embalaje (mm)	Peso embalaje (kg)	€
ZFN1000	1500	500	1200x1000	1250x1050x100	90+3,2	
ZFN1001	3000	1000	1200x1000	+330x250x220	90+3,2	
ZFN1200	1500	500	1200x1200	1250x1250x100	90+3,2	
ZFN1201	3000	1000	1200x1200	+330x250x220	90+3,2	
ZFN1400	1500	500	1500x1200	1550x1250x100	120+3,2	
ZFN1401	3000	1000	1500x1200	+330x250x220	120+3,2	
ZFN1500	1500	500	1500x1500	1550x1550x100	140+3,2	
ZFN1501	3000	1000	1500x1500	+330x250x220	140+3,2	
ZFN2000	1500	500	2000x1500	2050x1550x100	200+3,2	
ZFN2001	3000	1000	2000x1500	+330x250x220	200+3,2	

Accesorios

Referencia	Descripción accesorios	€
BVS-300	Placas de anclaje	
RP1200	Rampa de acceso	
RP1500	Rampa de acceso	
CSP	Columna de acero	

*Ver opcionales en indicador BR15