

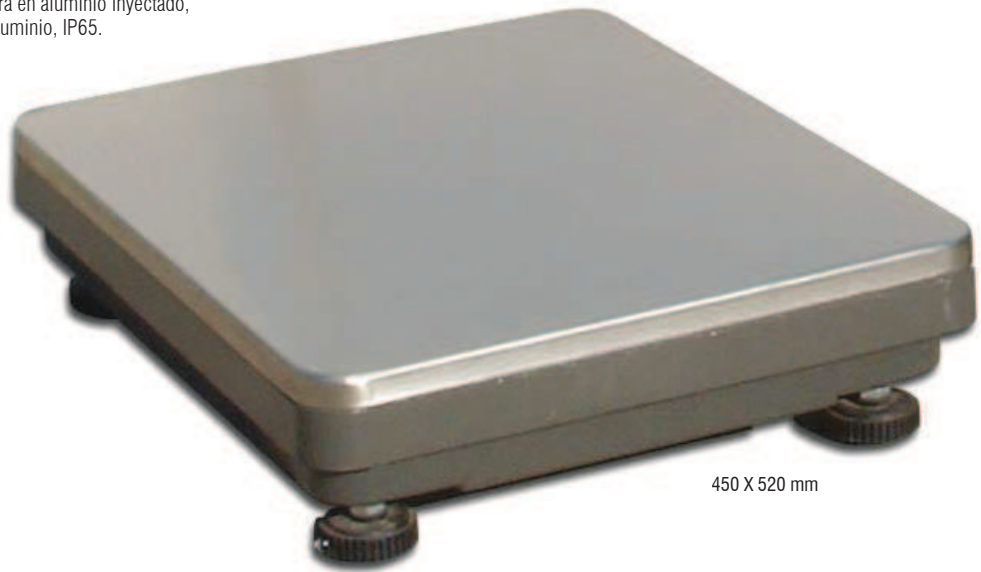
WT

M

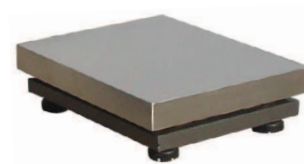
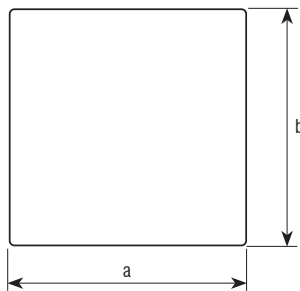
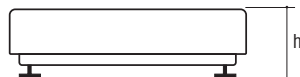
Plataforma monocélula WT

Características:

- Plataforma monocélula.
- Célula con certificado de ensayo OIML R-60 C3.
- Pies regulables en altura.
- Dos versiones diferentes:
 1. Versión (P): 350x450 mm. Estructura tubular en acero, plato en acero inoxidable y célula en aluminio, IP65.
 2. Versión (M): 420x520 mm. Estructura en aluminio inyectado, plato en acero inoxidable y célula en aluminio, IP65.



450 X 520 mm



350 X 450 mm



CI2

Dimensiones (mm)			
a	b	h(máx.)	h(min.)
350	450	145	130
420	520	145	130

Referencia	Capacidad (kg)	Fracción (g)	Dimensiones del plato (mm)	Dimensiones embalaje (mm)	Peso embalaje (kg)	€
WT30P	30	10	350x450	830x500x175	12	
WT60P	60	20	350x450	830x500x175	12	
WT150P	150	50	350x450	830x500x175	12	
WT60M	60	20	420x520	910x560x185	15	
WT150M	150	50	420x520	910x560x185	15	
WT300M	300	100	420x520	910x560x185	15	

Accesorios

Referencia	Descripción accesorios	€
CI2	Columna inoxidable (600 mm) con pie pintado	