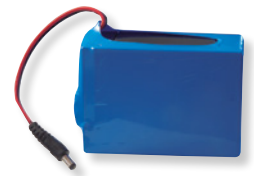


serie **C5****Mando a distancia**

Para encender y efectuar  
función tara y hold

**Batería recargable**

Compartimento trasero  
para la batería recargable DC 6V.

## Serie C5. Resistencia con fiabilidad.

- Gancho de pesada de alta resistencia.
- Display de LED'S rojos de 30 mm.
- Carcasa en fundición de aluminio.
- Teclado a prueba de agua.
- Anclajes muy resistentes.
- Peso en kilos y libras.
- Autodesconexión.
- Función hold.
- Acumulación de pesadas.

**Características técnicas**

| Modelo                    | C5-1T                 | C5-3T       | C5-5T       | C5-10T      |
|---------------------------|-----------------------|-------------|-------------|-------------|
| Referencia                | 60915                 | 60206       | 60207       | 60208       |
| Capacidad                 | 1000 kg               | 3000 kg     | 5000 kg     | 10000 kg    |
| Resolución                | 0,2 kg                | 1 kg        | 2 kg        | 5 kg        |
| Unidades de pesada        | kg, libras            |             |             |             |
| Display                   | LED'S rojos de 30 mm. |             |             |             |
| Rango de tara             | 100%                  |             |             |             |
| Rango de cero             | 4% FS                 |             |             |             |
| Estructura                | Fundición de hierro   |             |             |             |
| Apertura del gancho (mm)  | 50                    |             |             |             |
| Longitud del gancho (mm)  | 220                   | 220         | 270         | 320         |
| Dimensiones externas (mm) | 520x180x185           | 520x180x185 | 600x210x185 | 700x220x185 |
| Peso neto total (kg)      | 15                    | 15          | 17          | 21          |

**Especificaciones técnicas**

Alimentación: 3DC - 6V, batería recargable  
Temperatura de trabajo: -0°C / +40°C

**Dimensiones exteriores (mm)**